

**Országos
kompetenciamérés
2021**



FIT-jelentés

Telephelyi jelentés

6. évfolyam :: Általános iskola

ELTE Gyertyánffy István Gyakorló Általános Iskola Telephelye

1126 Budapest, Beethoven utca 3.

OM azonosító: 035001

Telephely kódja: 003



EMBERI ERŐFORRÁSOK
MINISZTERIUMA



OKTATÁSI
HIVATAL



Köznevelési Mérés
Értékelési Osztály

FIGYELEM! Kérjük, tartsa szem előtt, hogy a 2020/2021. tanévtől a képzési formák megváltoztak. A jelentésben szereplő technikai elnevezésű viszonyítási csoportba a technikai képzés és a szakgimnáziumi képzés tartozik. A szakképző iskolák viszonyítási csoportba a szakképző iskolai képzés, a szakközépiskolai képzés és a szakiskolai képzés tartozik.

Az emberi erőforrások minisztere 5/2020. (III. 19.) EMMI határozata értelmében a 2019/2020. tanévi országos kompetenciamérés elmaradt, így nem érhetőek el a 2020. évi mérési eredmények.

Létszámadatok

A telephely létszámadatai az általános iskolai képzéstípusban a 6. évfolyamon

Osztály neve	Tanulók száma						
	Összesen	SNI tanulók	Mentesült tanulók	BTMN tanulók	HHH tanulók	Jelentésre jogosult tanulók	A jelentésben szereplők
a	22	0	0	0	0	22	20
b	25	0	0	4	0	25	24
c	22	0	0	3	0	22	21
Összesen	69	0	0	7	0	69	65

A Tanulói háttérkérdőívre és a családháttér-indexre vonatkozó létszámadatok

Osztály neve	Tanulók száma		
	Jelentésre jogosultak	Tanulói kérdőívet kitöltötte	Van CSH-indexe
a	22	15	14
b	25	23	22
c	22	16	15
Összesen	69	54	51

A sajátos nevelési igényű vagy problémákkal küzdő tanulók adatai


Sajátos nevelési igény típusa	Tanulók száma	
	SNI/BTMN tanulók	Mentesültek a teszt megírása alól
Testi, érzékszervi vagy beszéd fogyatékos tanulók	0	0
Enyhe, középsúlyos vagy súlyos értelmi fogyatékos vagy autista tanulók	0	0
A megismerő funkciók vagy a viselkedés fejlődésének (organikus okra visszavezethető vagy vissza nem vezethető) tartós és súlyos rendellenességével küzdő tanulók	0	0
Beilleszkedési, tanulási vagy magatartási nehézségekkel küzdő tanulók	7	0
Összesen	7	0

A mentesülő tanulók adatai

A mentesség oka	Tanulók száma
SNI tanuló	0
Ideiglenes sérülés miatt mentesített tanuló	0
Nyelvi szempontból mentesíthető tanuló	0
Összesen	0

A telephely jelentésre jogosult tanulóinak előző év végi matematikajegye

Osztály	Szerepel-e a jelentésben?	Előző év végi matematikajegy						Összesen
		-	1	2	3	4	5	
a	Jelentésben szereplők	0	0	0	1	9	10	20
	Jelentésben nem szereplők	0	0	0	0	1	1	2
b	Jelentésben szereplők	0	0	0	3	10	11	24
	Jelentésben nem szereplők	0	0	0	1	0	0	1
c	Jelentésben szereplők	1	0	0	0	14	6	21
	Jelentésben nem szereplők	0	0	0	0	0	1	1
Összesen	Jelentésben szereplők	1	0	0	4	33	27	65
	Jelentésben nem szereplők	0	0	0	1	1	2	4

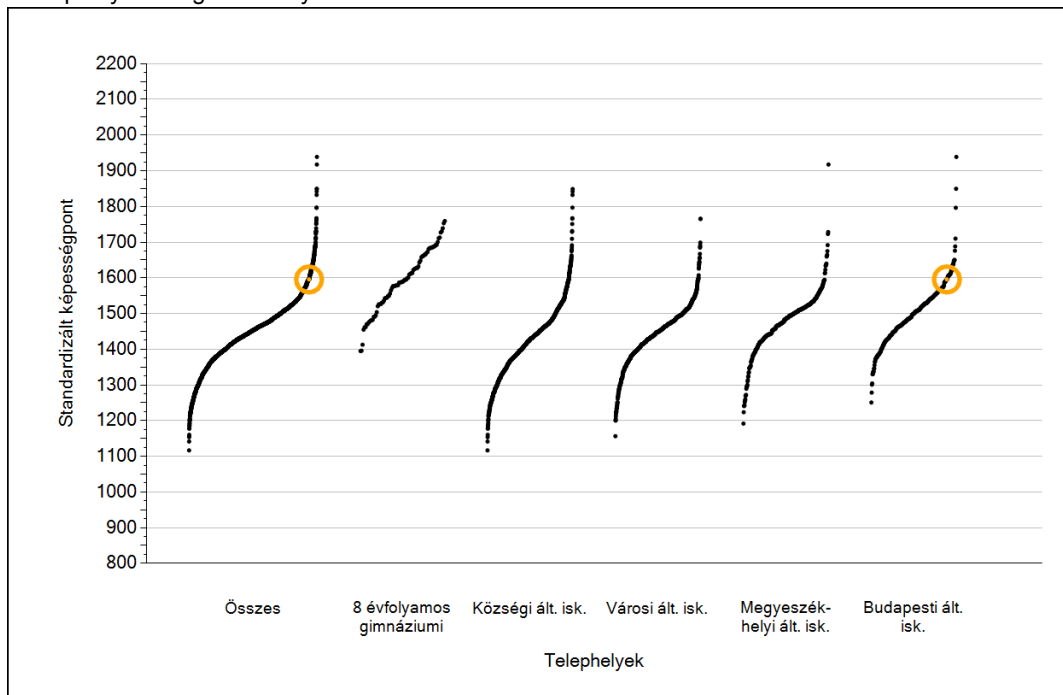


Matematika

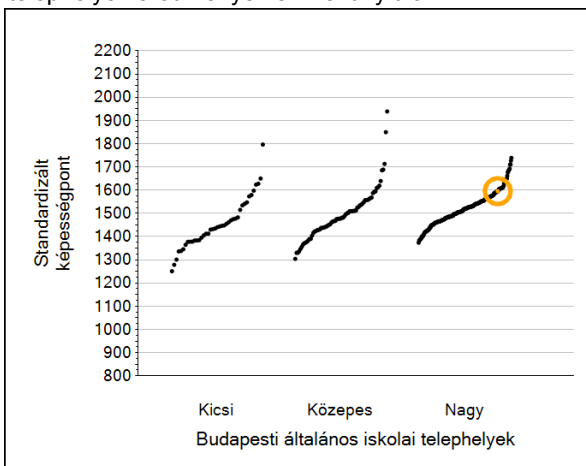
1a

Átlageredmények

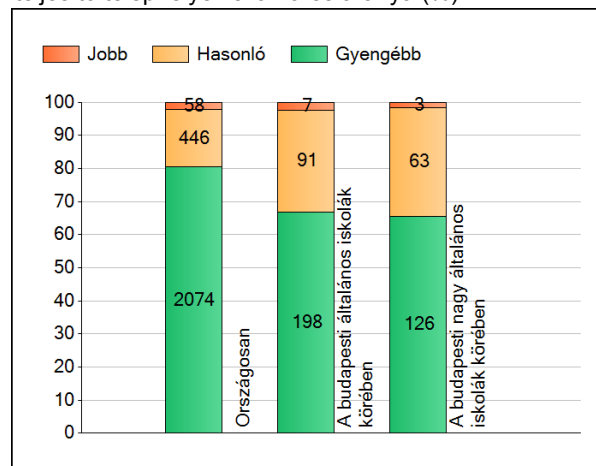
A telephelyek átlageredményeinek összehasonlítása



Az Önök eredményei a budapesti általános iskolai telephelyek eredményeihez viszonyítva



A szignifikánsan jobban, hasonlóan, illetve gyengébben teljesítő telephelyek száma és aránya (%)

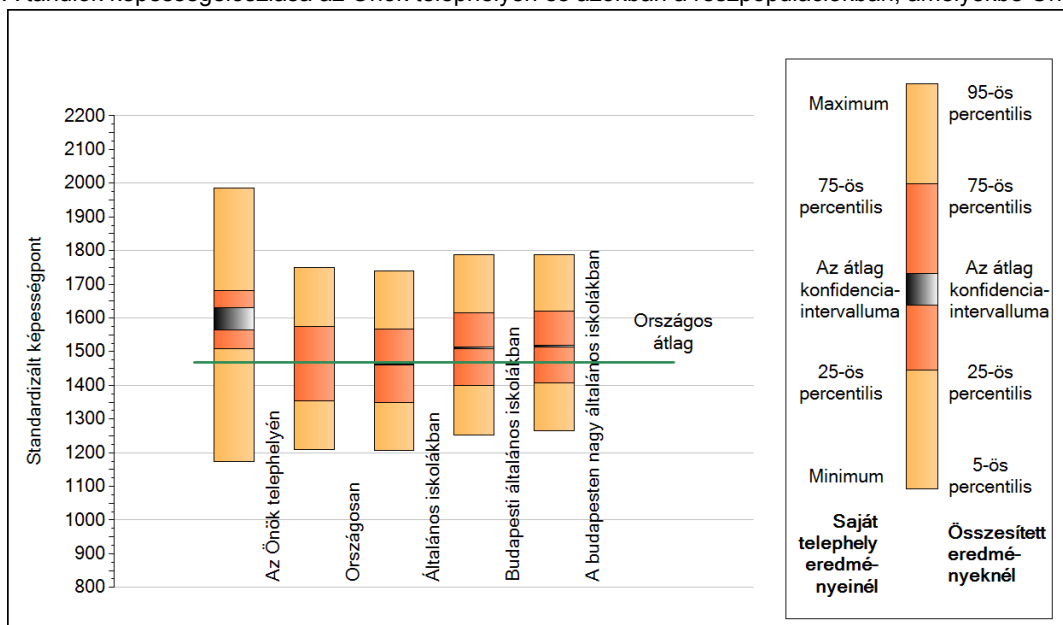


A tanulók átlageredménye és az átlag megbízhatósági tartománya (konfidencia-intervalluma)

Az Önök telephelyén	1596 (1564;1629)		
Országosan	1468 (1467;1470)		
8 évfolyamos gimnáziumokban	1609 (1605;1614)		
Ált. isk.	1462 (1461;1463)		
Községi ált. isk.	1428 (1426;1429)		
Városi ált. isk.	1450 (1448;1451)	Budapesti kis ált. isk.	1451 (1440;1464)
Megyeszékhelyi ált. isk.	1491 (1489;1493)	Budapesti közepes ált. isk.	1487 (1481;1494)
Budapesti ált. isk.	1510 (1508;1513)	Budapesti nagy ált. isk.	1517 (1514;1520)

1b A képességeloszlás néhány jellemzője

A tanulók képességeloszlása az Önök telephelyén és azokban a részpopulációkban, amelyekbe Önök is tartoznak

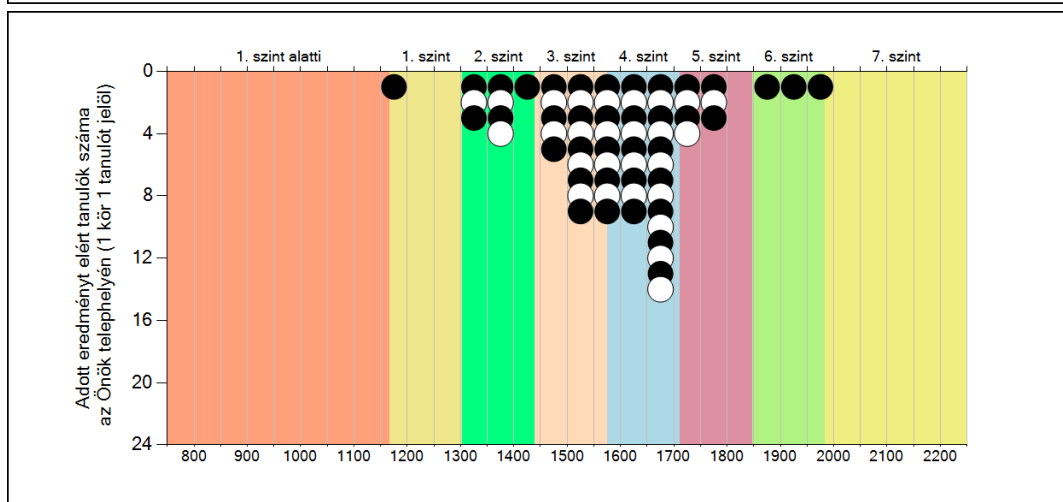
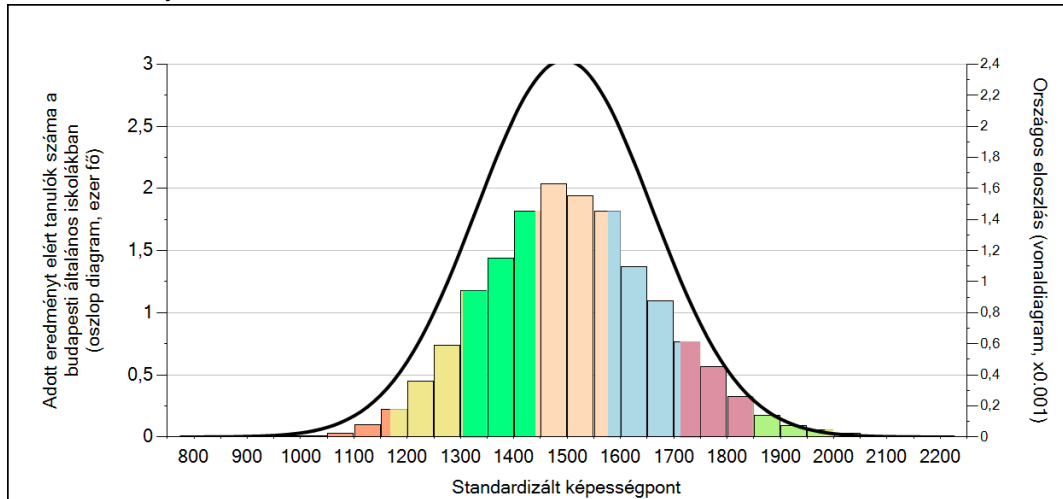


A tanulók képességeloszlása az egyes részpopulációkban

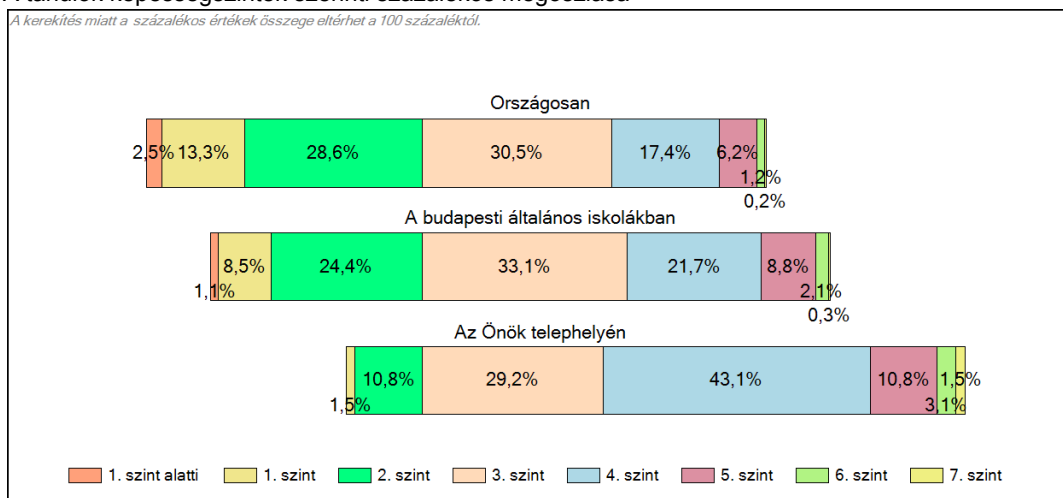
	Min. / 5-ös perc.	25-ös perc.	Átlag (konf. int.)	75-ös perc.	Max. / 95-ös perc.
Az Önök telephelyén	1173	1510	1596 (1564;1629)	1682	1986
Országosan	1210	1354	1468 (1467;1470)	1576	1749
Általános iskolákban	1208	1350	1462 (1461;1463)	1568	1740
Budapesti általános iskolákban	1252	1398	1510 (1508;1513)	1615	1789
A budapesten nagy általános iskolákban	1266	1408	1517 (1514;1520)	1619	1788

1c Képességeloszlás

Az országos eloszlás, valamint a tanulók eredményei a budapesti általános iskolákban és az Önök budapesti általános iskolájában

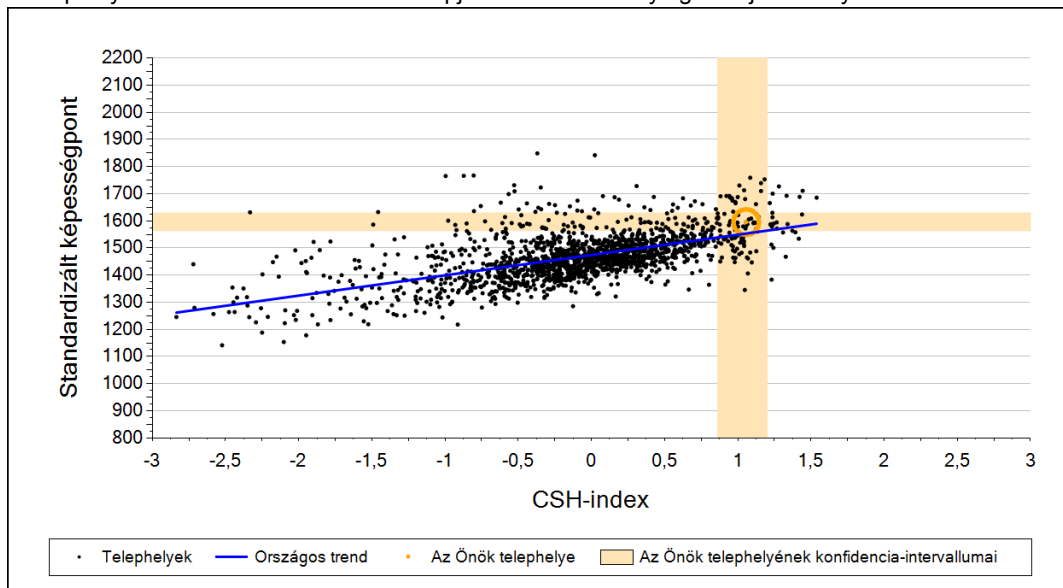


A tanulók képességszintek szerinti százalékos megoszlása

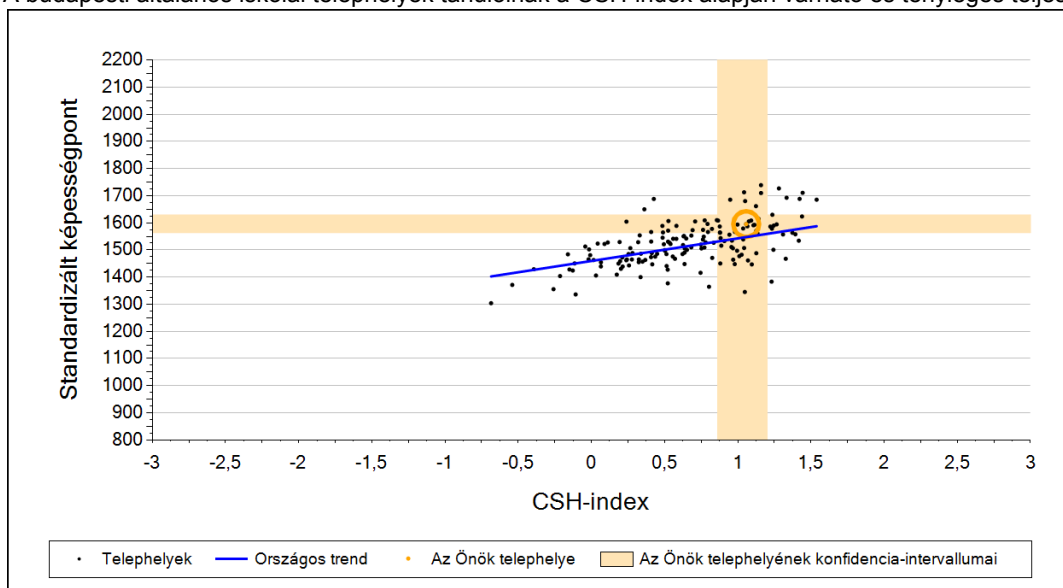


2a Átlageredmény a CSH-index tükrében*

A telephelyek tanulóinak a CSH-index alapján várható és tényleges teljesítménye



A budapesti általános iskolai telephelyek tanulóinak a CSH-index alapján várható és tényleges teljesítménye



Telephelyeik eredménye a regressziós becslés alapján várható eredmény tükrében

Telephelyük tényleges eredménye	1596	(1564;1629)
Várható eredmény az összes telephelyre illesztett regressziós egyenes alapján	1553	(a tényleges eredmény ennél szignifikánsan jobb)
Várható eredmény a budapesti általános iskolai telephelyekre illesztett regressziós egyenes alapján	1548	(a tényleges eredmény ennél szignifikánsan jobb)

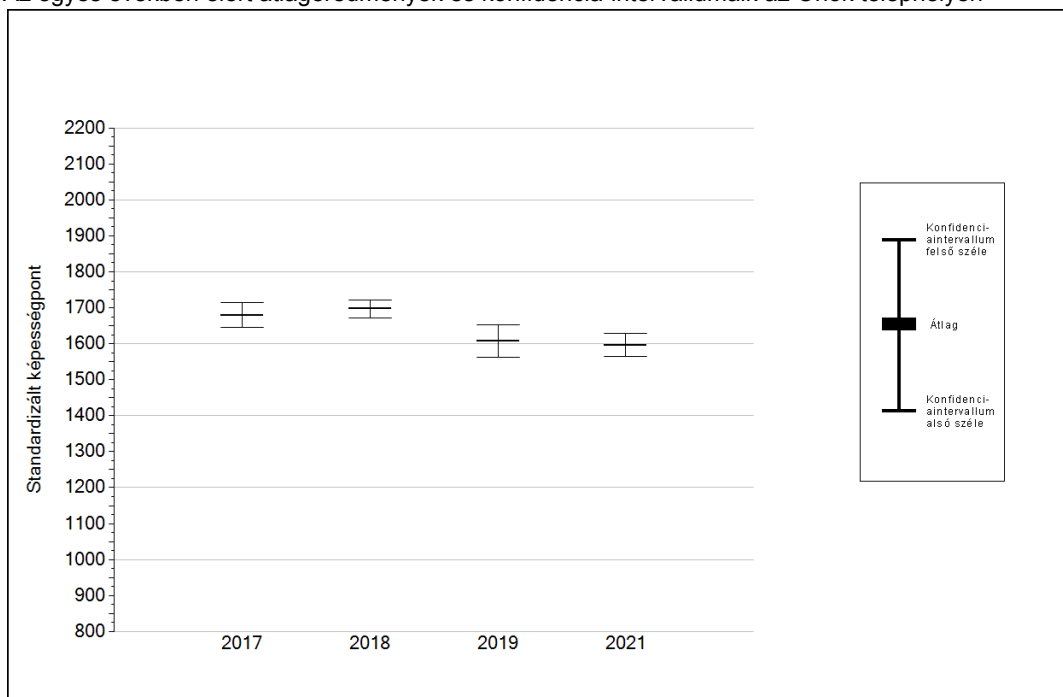
A CSH-index átlagértéke és az átlag megbízhatósági tartománya

Az Önök telephelyén	1,057	(0,859;1,201)
Országosan	-0,004	(-0,010;0,000)
Budapesti általános iskolákban	0,559	(0,550;0,000)

* Csak azok a telephelyek szerepelnek az ábrákon, amelyeken legalább a diákok kétharmadára és legalább tíz tanulóra kiszámítható a CSH-index, és a CSH-indexszel rendelkező diákok átlaga belesik az összes diák képességátlagának konfidencia-intervallumába mindkét felmért terület esetében.

4a Az átlageredmény alakulása a 6. évfolyamon

Az egyes években elért átlageredmények és konfidencia-intervallumaik az Önök telephelyén



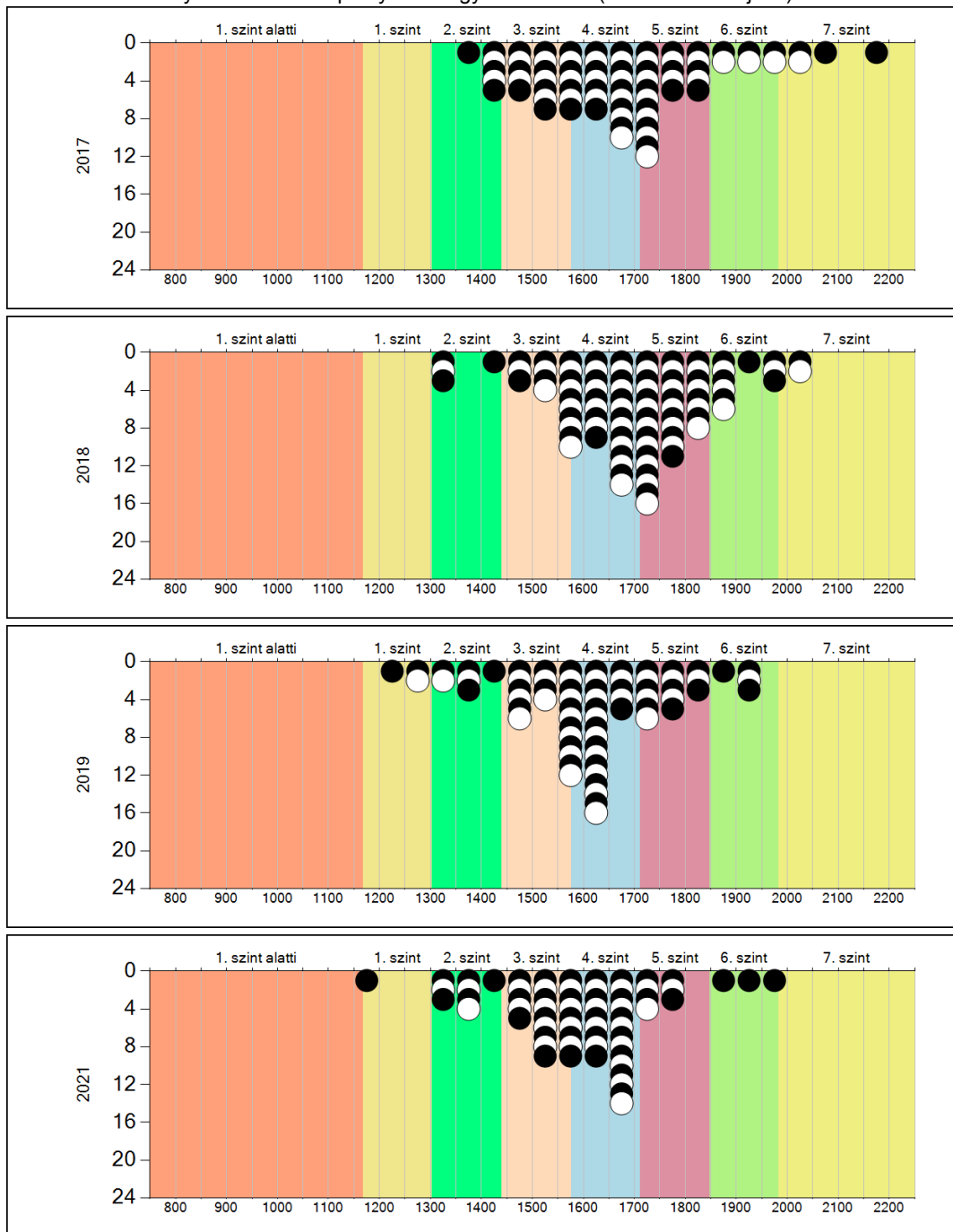
Év	Átlag (konf. int.)	A 2021. évi eredmény és a korábbi évek eredményei közötti különbség (konf.int.)
2021	1596 (1564;1629)	-
2019	1608 (1562;1654)	-12 (-70;44)
2018	1698 (1672;1723)	-102 (-152;-54)
2017	1679 (1646;1715)	-83 (-142;-30)

- A 2021. évi eredmény szignifikánsan magasabb
- Nincs szignifikáns változás a 2021. évi eredményekben
- A 2021. évi eredmény szignifikánsan alacsonyabb

4b

A képességeloszlás alakulása a 6. évfolyamon

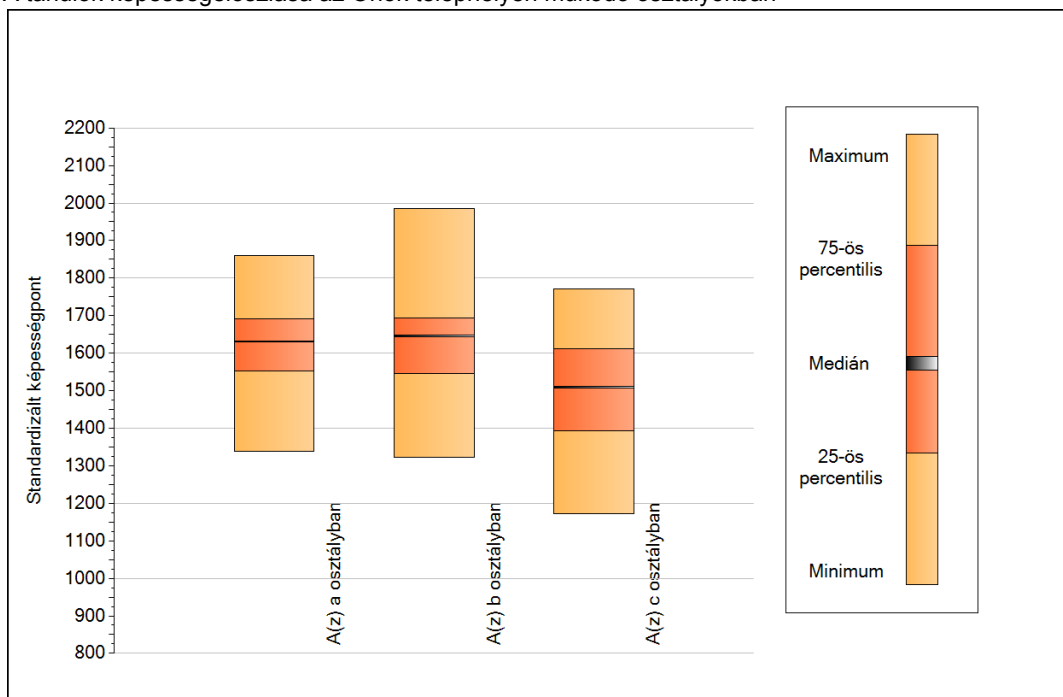
A tanulók eredményei az Önök telephelyén az egyes években (1 kör 1 tanulót jelöl)



5a

A képességeloszlás néhány jellemzője osztályonként

A tanulók képességeloszlása az Önök telephelyén működő osztályokban



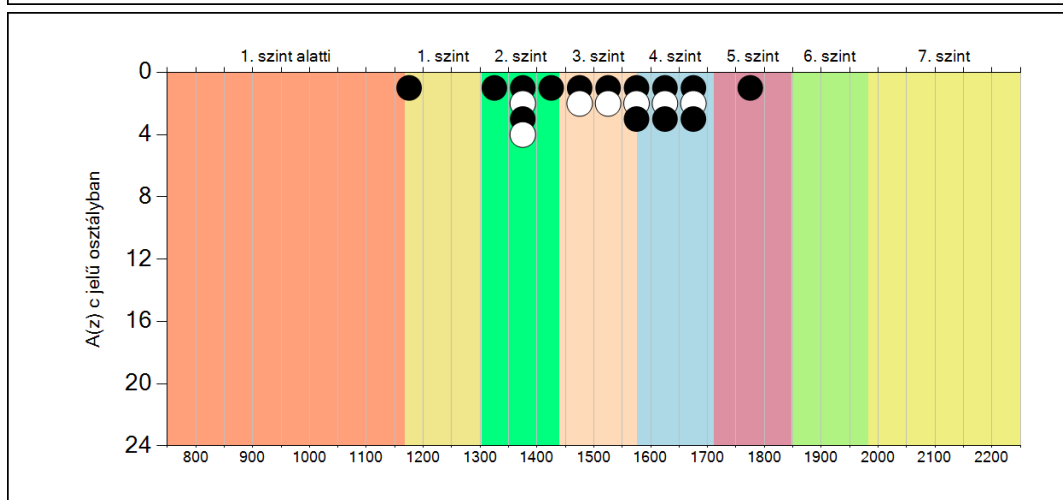
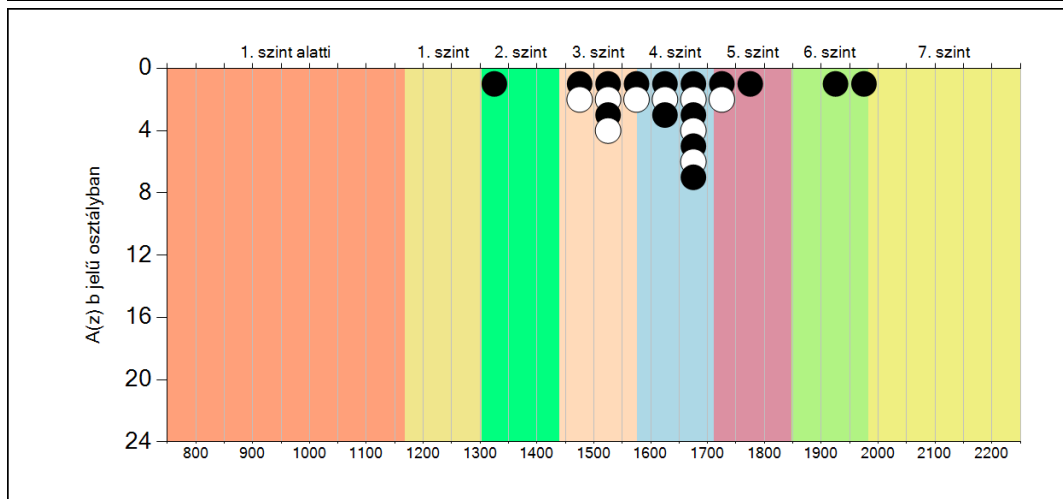
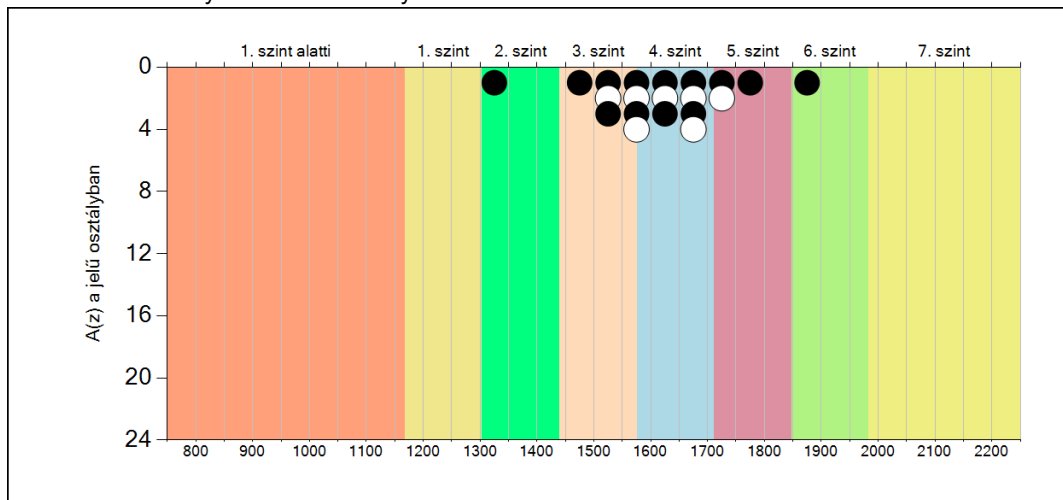
A tanulók képességeloszlása az Önök osztályaiban

	Minimum	25 percent.	Medián	75 percent.	Maximum
A(z) a osztályban	1338	1553	1631	1691	1861
A(z) b osztályban	1322	1547	1646	1693	1986
A(z) c osztályban	1173	1393	1510	1613	1771

5b

A képességeloszlás osztályonként

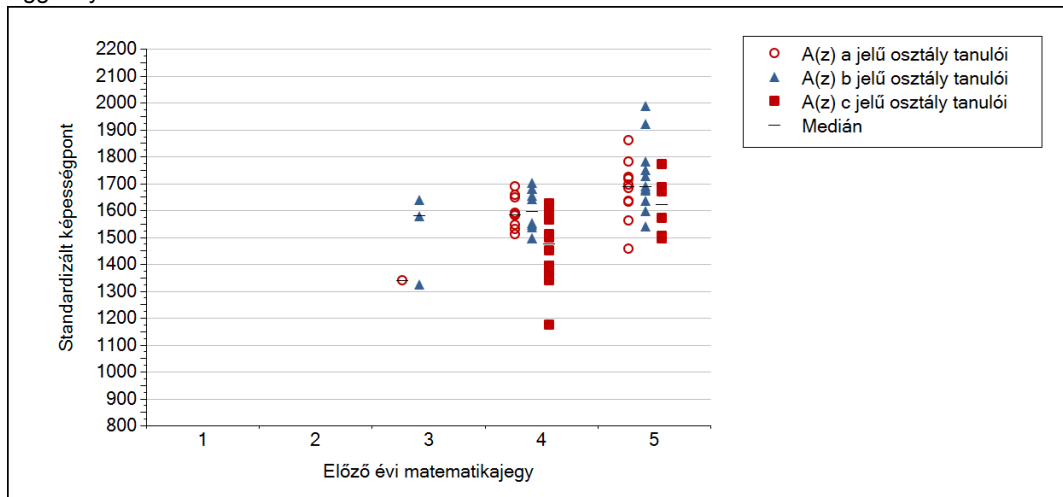
A tanulók eredményei az Önök osztályaiban



5c

A képességeloszlás az előző év végi matematikajegy függvényében

A tanulók képességeloszlása az Önök telephelyén működő osztályokban az előző év végi matematikajegy függvényében



		Előző év végi matematikajegy	Minimum	Medián	Maximum
A(z) a jelű osztály	1		-	-	-
	2		-	-	-
	3		1338	1338	1338
	4		1509	1583	1689
	5		1457	1687	1861
A(z) b jelű osztály	1		-	-	-
	2		-	-	-
	3		1322	1577	1636
	4		1492	1595	1699
	5		1538	1687	1986
A(z) c jelű osztály	1		-	-	-
	2		-	-	-
	3		-	-	-
	4		1173	1474	1625
	5		1495	1619	1771

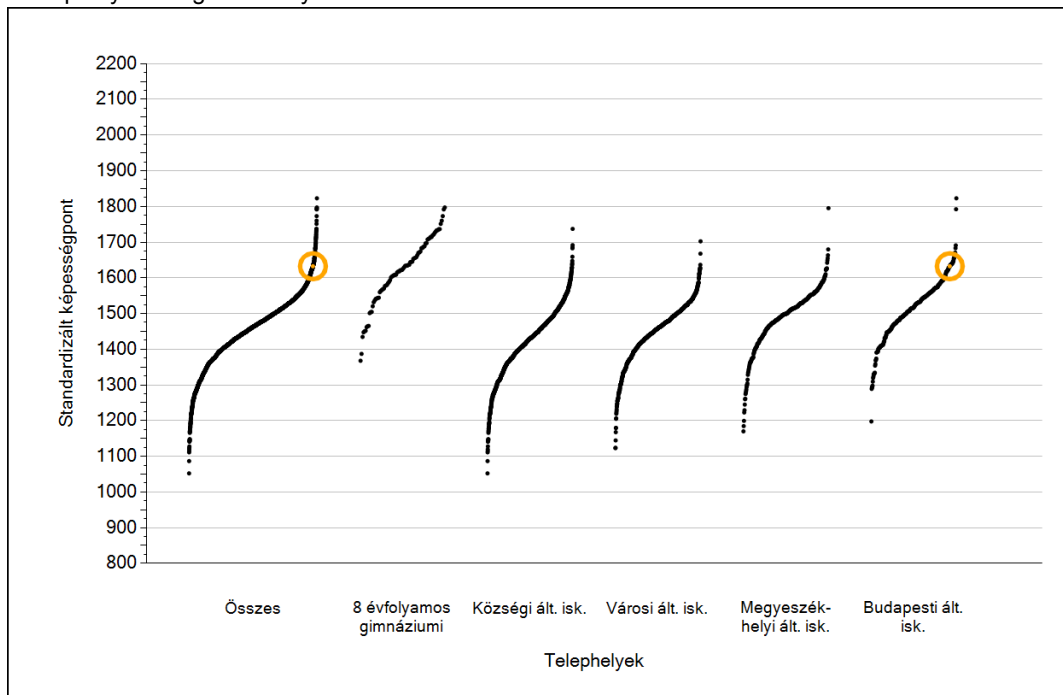


Szövegértés

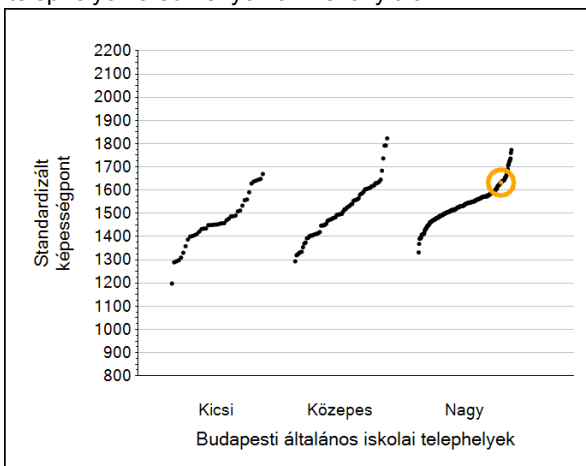
1a

Átlageredmények

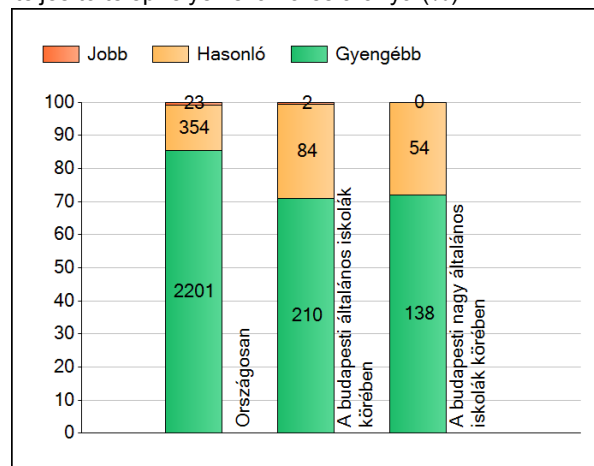
A telephelyek átlageredményeinek összehasonlítása



Az Önök eredményei a budapesti általános iskolai telephelyek eredményehez viszonyítva



A szignifikánsan jobban, hasonlóan, illetve gyengébben teljesítő telephelyek száma és aránya (%)

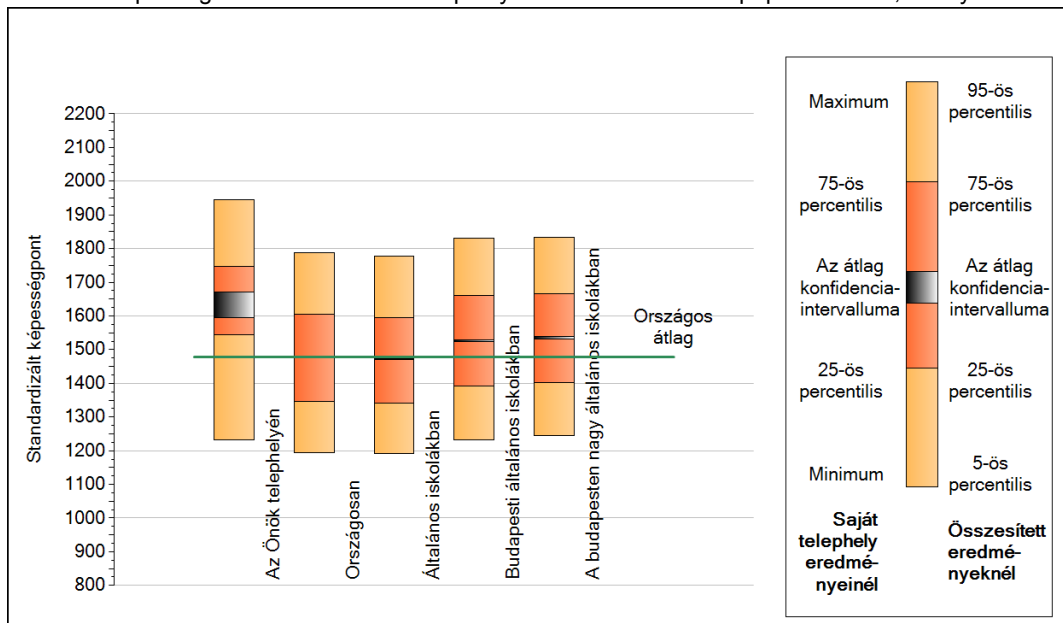


A tanulók átlageredménye és az átlag megbízhatósági tartománya (konfidencia-intervalluma)

Az Önök telephelyén	1633 (1594;1670)		
Országosan	1478 (1477;1479)		
8 évfolyamos gimnáziumokban	1639 (1634;1643)		
Ált. isk.	1471 (1470;1472)		
Községi ált. isk.	1427 (1425;1429)		
Városi ált. isk.	1458 (1456;1460)	Budapesti kis ált. isk.	1465 (1451;1481)
Megyeszékhelyi ált. isk.	1507 (1504;1510)	Budapesti közepes ált. isk.	1500 (1492;1508)
Budapesti ált. isk.	1527 (1523;1530)	Budapesti nagy ált. isk.	1535 (1532;1538)

1b A képességeloszlás néhány jellemzője

A tanulók képességeloszlása az Önök telephelyén és azokban a részpopulációkban, amelyekbe Önök is tartoznak



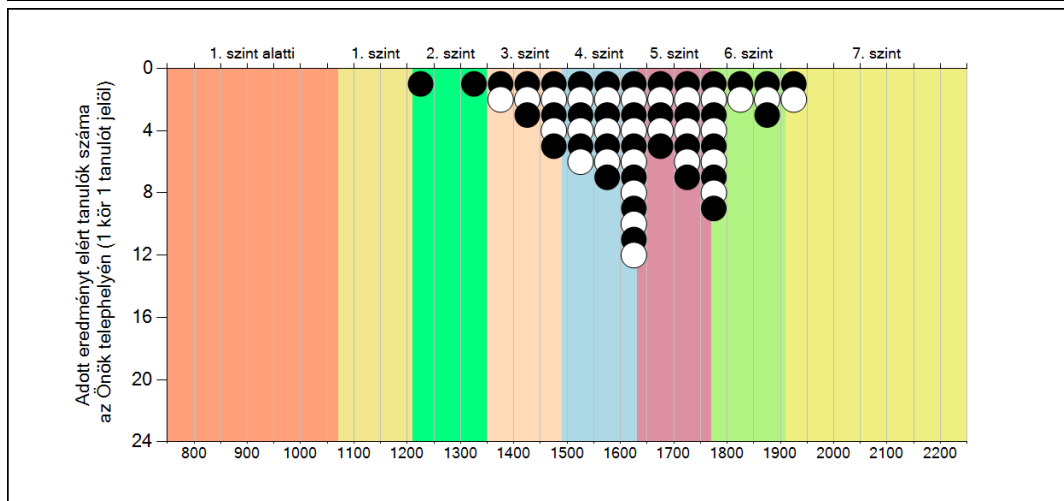
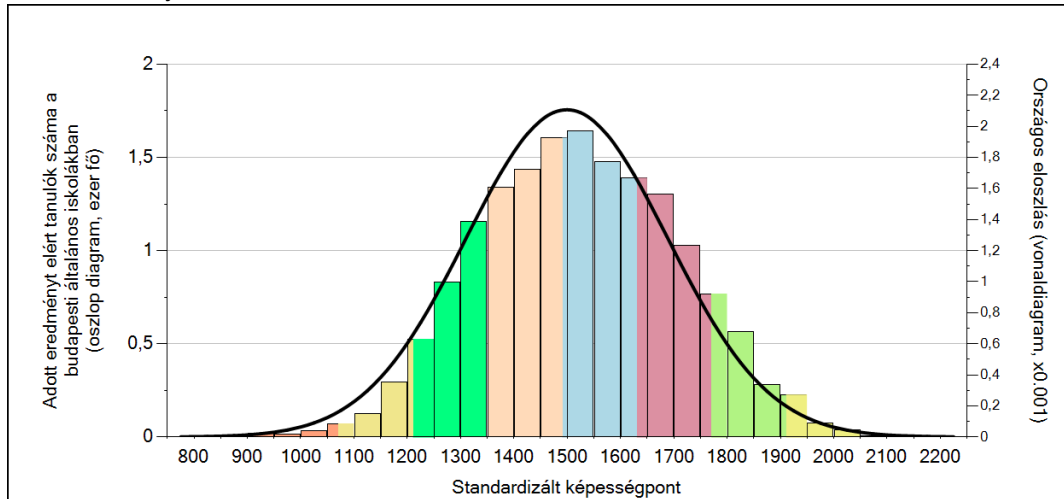
A tanulók képességeloszlása az egyes részpopulációkban

	Min. / 5-ös perc.	25-ös perc.	Átlag (konf. int.)	75-ös perc.	Max. / 95-ös perc.
Az Önök telephelyén	1231	1543	1633 (1594;1670)	1747	1944
Országosan	1195	1346	1478 (1477;1479)	1604	1788
Általános iskolákban	1192	1341	1471 (1470;1472)	1595	1777
Budapesti általános iskolákban	1231	1393	1527 (1523;1530)	1661	1832
A budapesten nagy általános iskolákban	1245	1403	1535 (1532;1538)	1666	1834

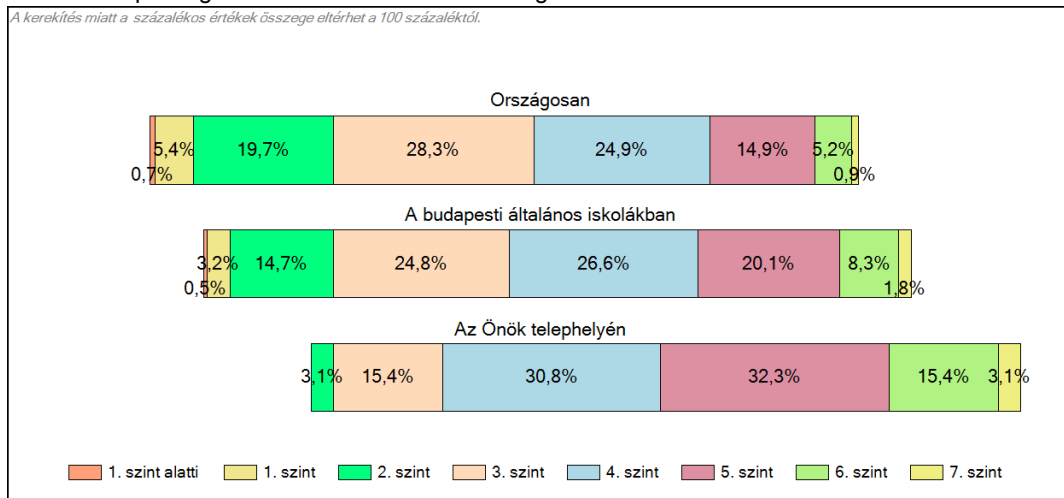
Szövegértés

1c Képességeloszlás

Az országos eloszlás, valamint a tanulók eredményei a budapesti általános iskolákban és az Önök budapesti általános iskolájában



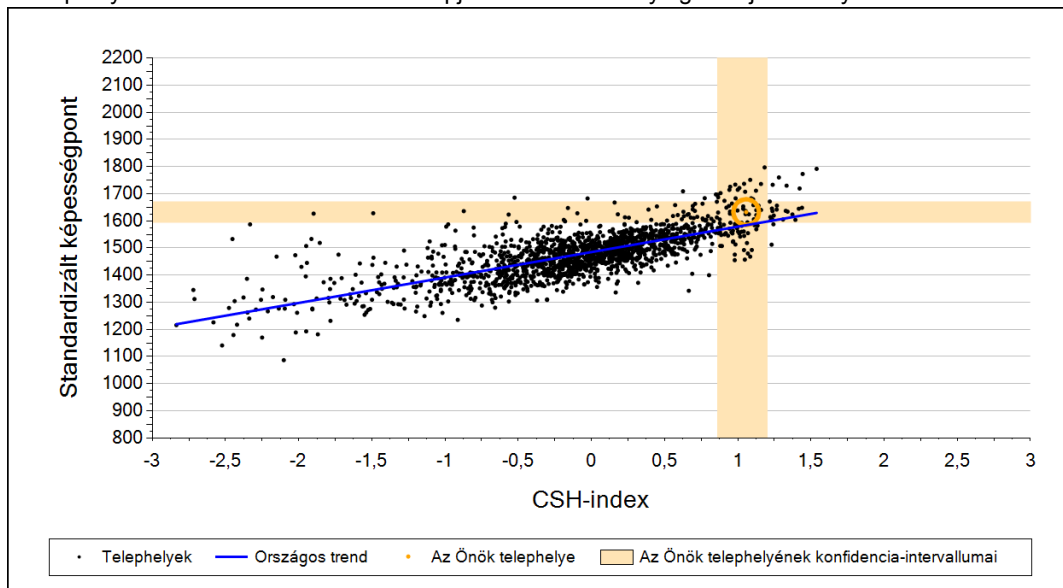
A tanulók képességszintek szerinti százalékos megoszlása



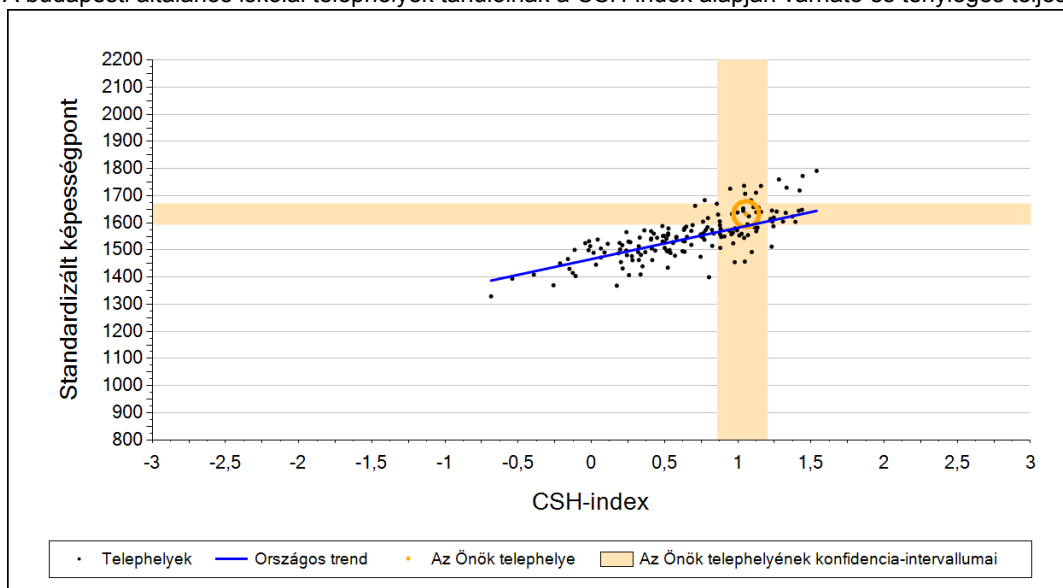
2a

Átlageredmény a CSH-index tükrében*

A telephelyek tanulóinak a CSH-index alapján várható és tényleges teljesítménye



A budapesti általános iskolai telephelyek tanulóinak a CSH-index alapján várható és tényleges teljesítménye



Telephelyeik eredménye a regressziós becslés alapján várható eredmény tükrében

Telephelyük tényleges eredménye	1633	(1594;1670)
Várható eredmény az összes telephelyre illesztett regressziós egyenes alapján	1584	(a tényleges eredmény ennél szignifikánsan jobb)
Várható eredmény a budapesti általános iskolai telephelyekre illesztett regressziós egyenes alapján	1589	(a tényleges eredmény ettől nem különbözik szignifikánsan)

A CSH-index átlagértéke és az átlag megbízhatósági tartománya

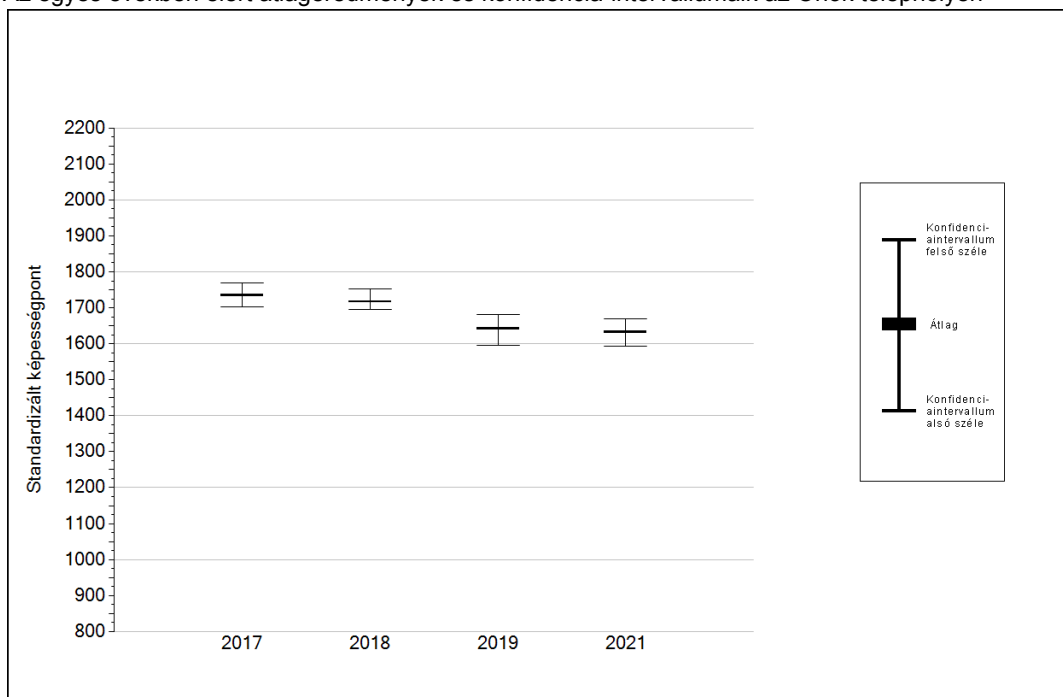
Az Önök telephelyén	1,057	(0,859;1,201)
Országosan	-0,004	(-0,010;0,000)
Budapesti általános iskolákban	0,559	(0,550;0,000)

* Csak azok a telephelyek szerepelnek az ábrákon, amelyeken legalább a diákok kétharmadára és legalább tíz tanulóra kiszámítható a CSH-index, és a CSH-indexszel rendelkező diákok átlaga belesik az összes diák képességátlagának konfidencia-intervallumába mindkét felmért terület esetében.

4a

Az átlageredmény alakulása a 6. évfolyamon

Az egyes években elért átlageredmények és konfidencia-intervallumaik az Önök telephelyén



Év	Átlag (konf. int.)	A 2021. évi eredmény és a korábbi évek eredményei közötti különbség (konf.int.)
2021	1633 (1594;1670)	-
2019	1642 (1595;1682)	-9 (-70;49)
2018	1717 (1695;1751)	-85 (-137;-39)
2017	1735 (1702;1770)	-103 (-163;-48)

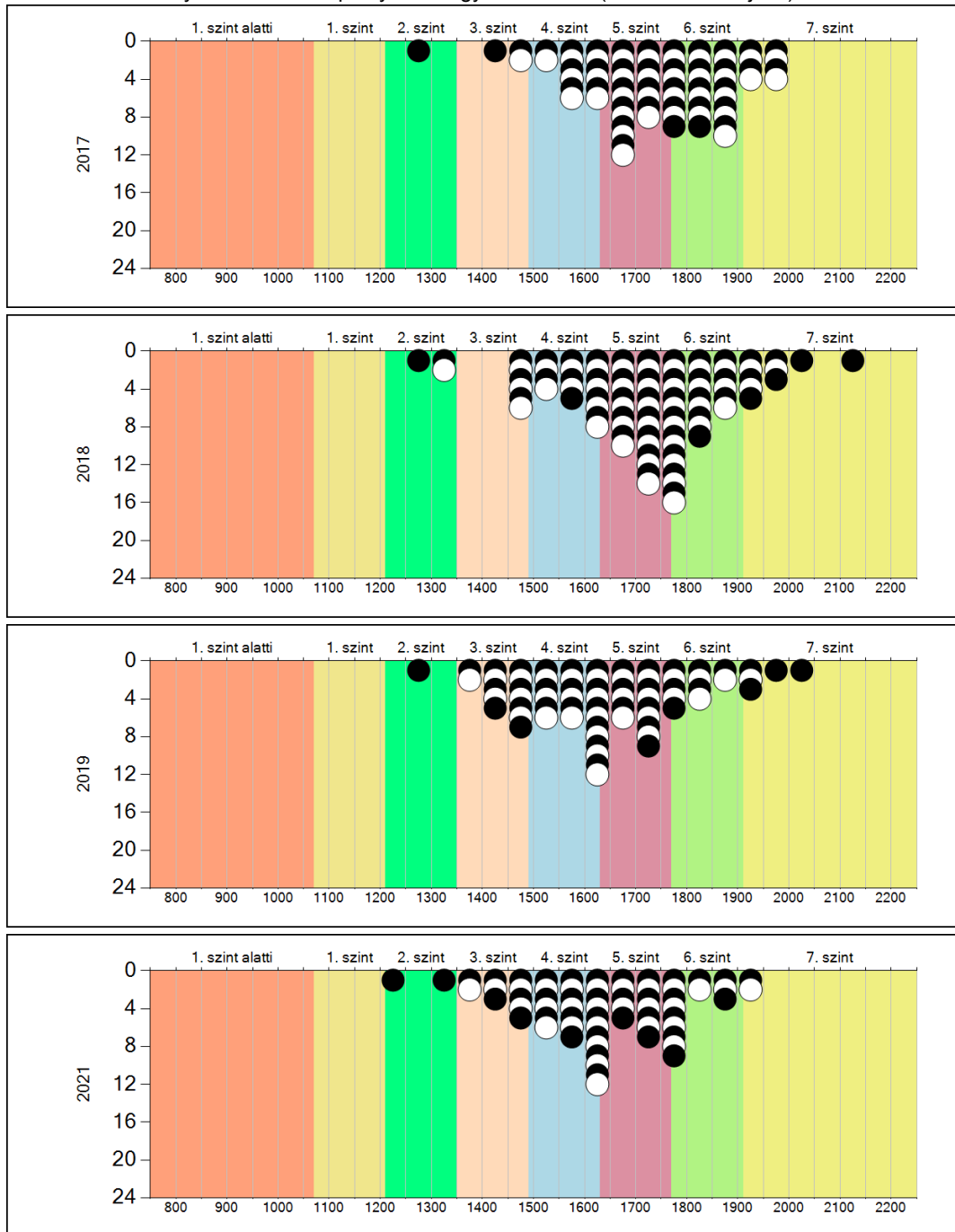
- A 2021. évi eredmény szignifikánsan magasabb
- Nincs szignifikáns változás a 2021. évi eredményekben
- A 2021. évi eredmény szignifikánsan alacsonyabb

Szövegértés

4b

A képességeloszlás alakulása a 6. évfolyamon

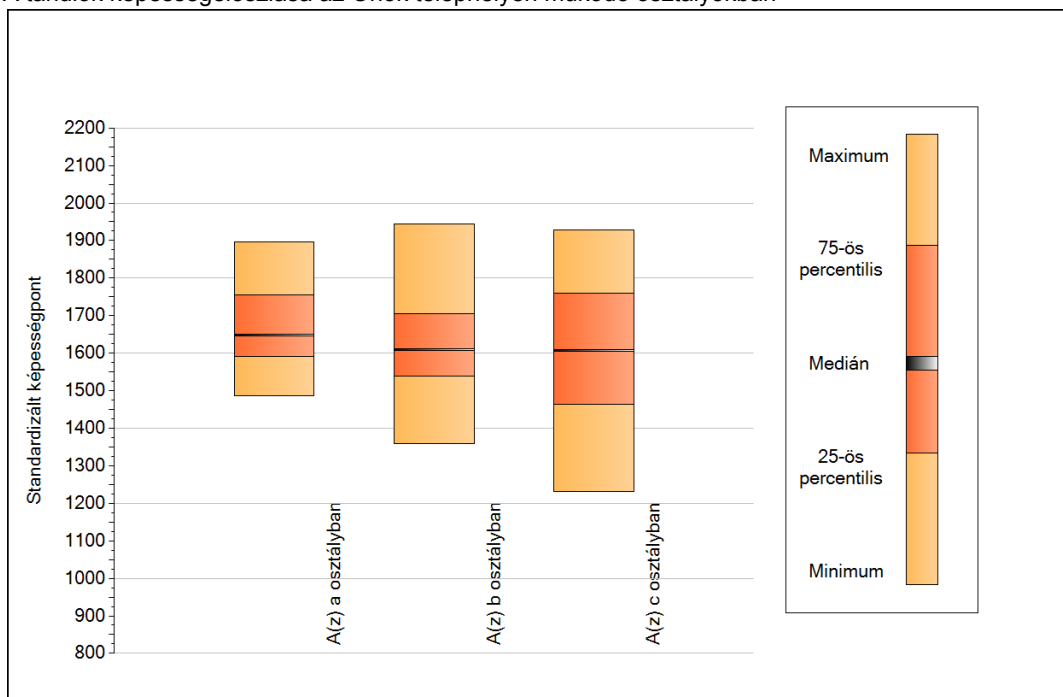
A tanulók eredményei az Önök telephelyén az egyes években (1 kör 1 tanulót jelöl)



5a

A képességeloszlás néhány jellemzője osztályonként

A tanulók képességeloszlása az Önök telephelyén működő osztályokban



A tanulók képességeloszlása az Önök osztályaiban

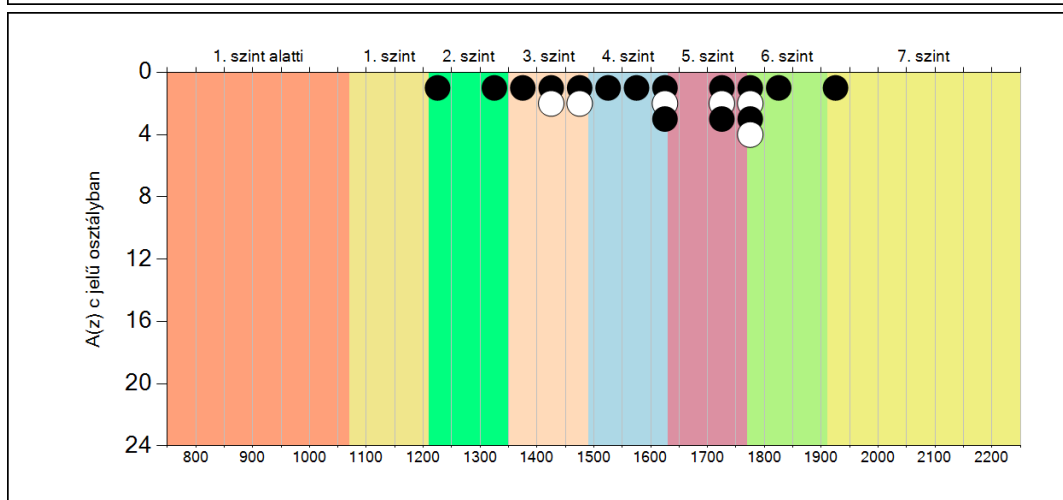
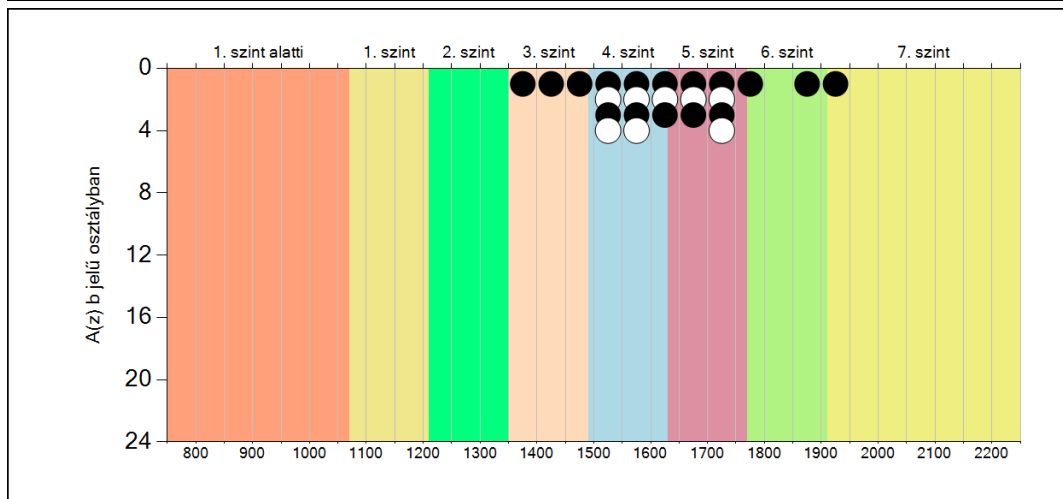
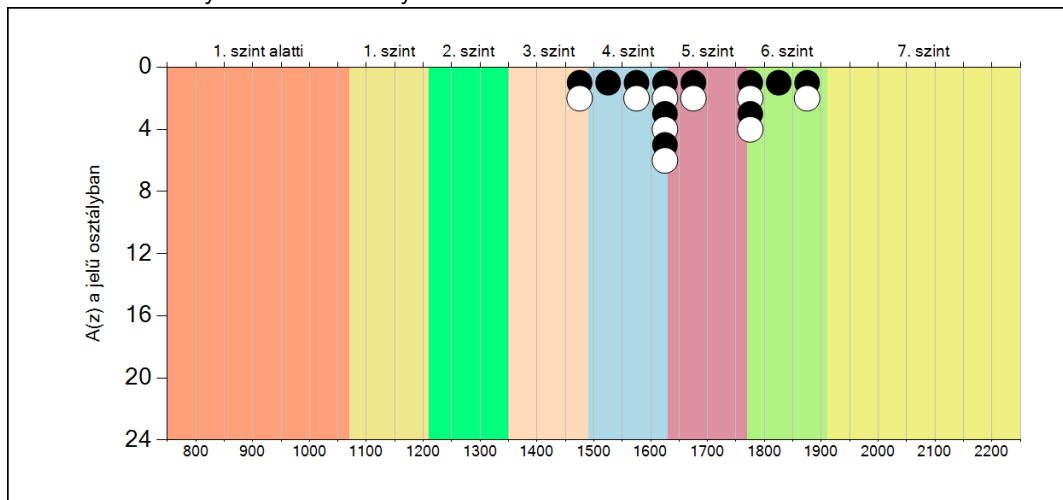
	Minimum	25 percent.	Medián	75 percent.	Maximum
A(z) a osztályban	1486	1590	1649	1755	1897
A(z) b osztályban	1360	1540	1610	1705	1944
A(z) c osztályban	1231	1464	1607	1760	1928

Szövegértés

5b

A képességeloszlás osztályonként

A tanulók eredményei az Önök osztályaiban



Szövegértés